



Präsentation zu unserer
Hauptversammlung am 20. Juni
2008





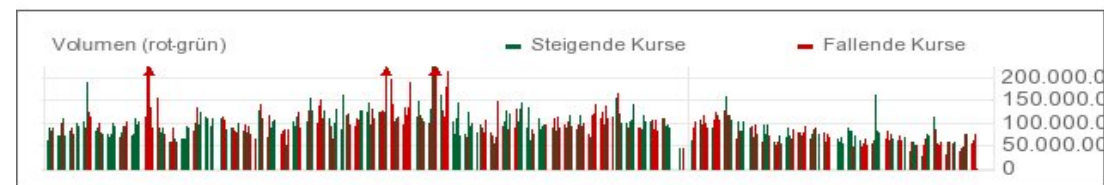
Herzlich willkommen zur
**Hauptversammlung
2008**



Börsenumfeld:

- Über 4-jähriger Aufwärtstrend beendet

SDAX



12.06.08 09:55 Uhr

- Im langfristigen Vergleich immer noch hohes Niveau

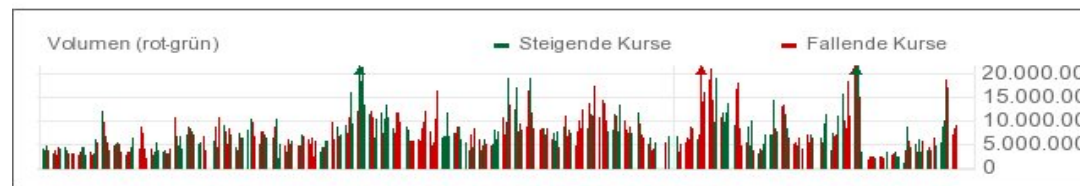
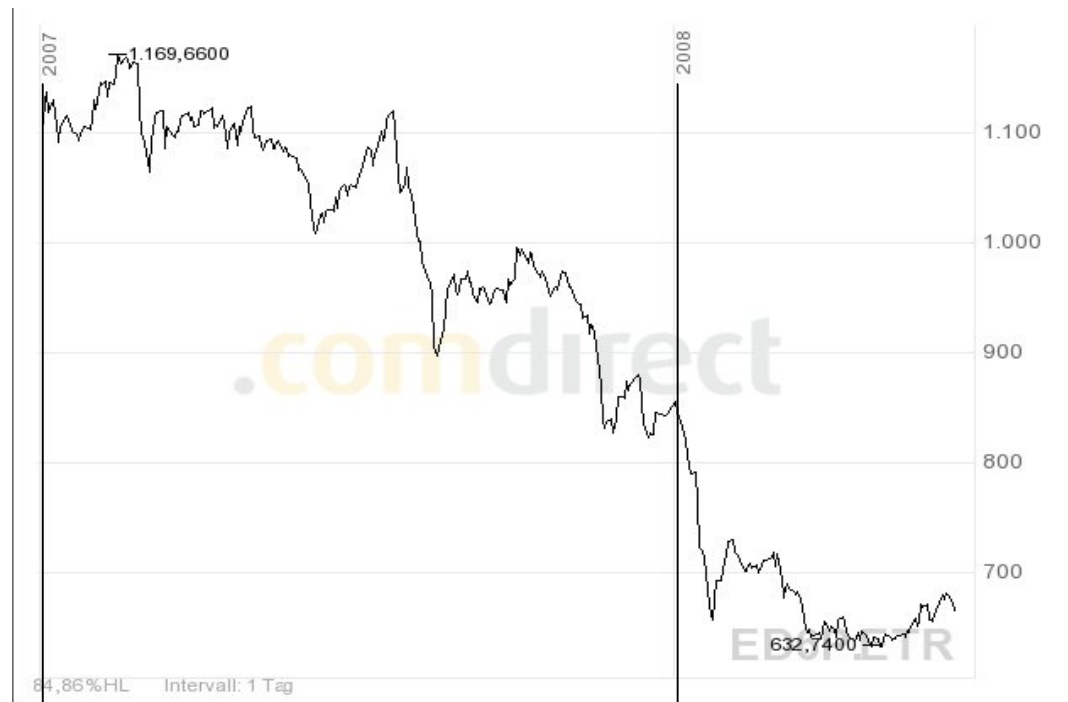
SDAX



12.06.08 10:03 Uhr

- Kurseinbruch bei kleinen Werten noch dramatischer

Entry
Standard
Index

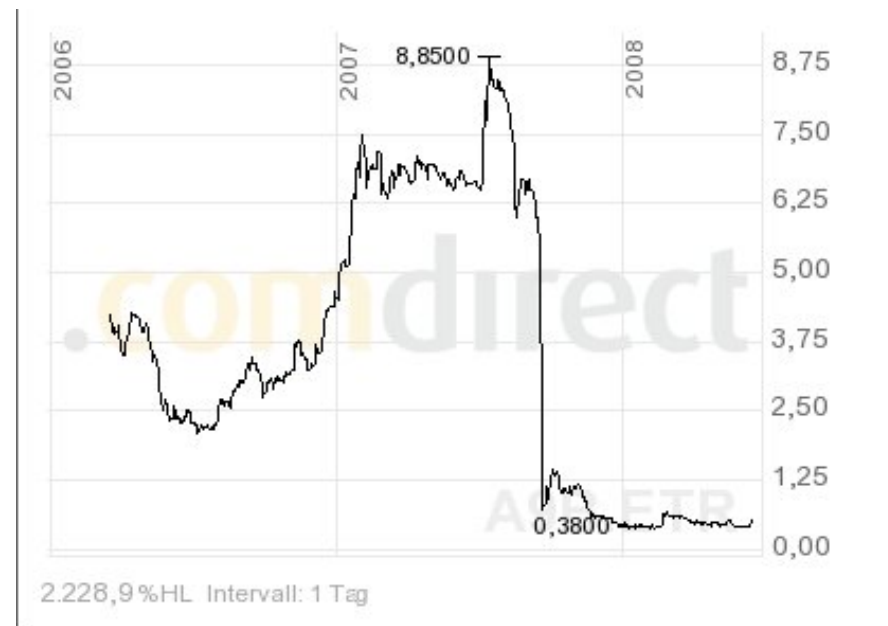


11.06.08 17:45 Uhr

- Verwerfungen bei einigen Nebenwerte-Akteuren



Capital: „Florian Homm:
Alles nur ein großer Bluff?“



12.06.08 10:04 Uhr

Absolute Capital Management Holdings

Deutsche Aktienfonds für Nebenwerte

überdurchschnittliches Risiko ¹⁾

Auswertung von 18 Fonds per Ultimo April

Rangfolge: Performance der letzten 12 Monate (in €)

Rang	Fondsname	ISIN	Währ- rung	Vol. in Mill. €	Performance in % 1 Mon.	1 Jahr	3 J.p.a.
1	Value Holdings Capital Partners Fd.	LI0013873901	€	18	4,83	-4,17	11,64
2	Kapitalfonds LK Deutscher Nebenwerte-Unterfonds	LU0068841302	€	17	2,25	-9,47	14,76
3	Deutsche Aktien Total Return	LU0216092006	€	123	6,77	-11,81	
4	Acatis Champions Select - Acatis Aktien Deu Elm	LU0158903558	€	15	5,83	-12,28	12,56
5	Allianz-dit Nebenwerte Deutsch- land - A - EUR	DE0008481763	€	177	6,91	-12,79	18,08
6	UBS (D) Eq. Fd - Mid Caps Germany	DE0009751750	€	91	5,98	-13,17	17,37
7	iShares MDAX® (DE)	DE0005933923	€	209	6,41	-13,22	18,86
8	Multiadvisor Sicav - Privat Invest	LU0116164616	€	14	2,99	-14,21	6,60
9	Hansasecur	DE0008479023	€	120	5,98	-14,64	19,30
10	Cominvest Adiselekt P	DE0009769562	€	196	8,85	-15,02	22,58
Durchschnitt aller Fonds				69	5,22	-15,77	15,17
14	Lupus alpha Sm. Germ. Champ. A	LU0129233093	€	14	7,91	-18,21	18,59
15	Credit Suisse Equity (Lux) Small Cap Germany B	LU0052265898	€	115	6,59	-21,71	13,18
16	UBS (D) Eq. F.d - Small Caps Germ.	DE0009751651	€	64	8,52	-22,44	16,33
17	UniDeutschland XS	DE0009750497	€	29	3,90	-25,08	
18	FPM Funds Stockpicker Germany Small/Mid Cap	LU0207947044	€	34	3,29	-26,41	4,84
Index: MDax					6,44	-12,92	19,45

Handelsblatt | ISIN: Internationale Kennnummer; Performance: Rücknahmepreis bei Wiedereinlage der Ausschüttungen (ohne Ausgabeaufschlag), berechnet ab Vertriebsaufnahme in Deutschland (nicht Gründungsdatum); 1) Risiko bezogen auf den Vergleichsindex (Volatilität über zwei Dreijahreszeiträume); Bei Fonds mit einem Track Record von über fünf Jahren werden Performance und Risiko bewertet. Bei Fonds mit einer Historie von unter fünf Jahren erfolgt darüber hinaus eine qualitative Managementbewertung. Fonds mit einem überdurchschnittlichen Rating sollten über einen mittleren Zeithorizont eine stabile überdurchschnittliche Performance mit relativ niedrigen Risiken aufweisen. A (A+) - sehr gut (Bedeutung in Klammern); exklusive qualitative Bewertung; B - gut; C - durchschneidend; D - unterdurchschnittlich; E - schwach (Bei Ergänzung mit *: baldige Ratingänderung möglich). UR (Under Review): Rating unter Beobachtung auf Basis eines Managementfalls oder anderer Unregelmäßigkeiten. Angaben ohne Gewähr. Weitere Informationen unter www.handelsblatt.com/fonds; Quelle: FairRating & Research

Resumé für die SCI

- Schwieriges Marktumfeld im klassischen Nebenwertebereich
- Nachhaltig positive Entwicklungen bei Abfindungswerten
- Erfolge in Spruchverfahren
- Zielsetzung Unabhängigkeit vom Marktumfeld unter Inkaufnahme von Underperformance in steigenden Märkten war richtig!



Bedeutendste Ereignisse

- Squeeze-Out Gerling, Einreichungsvolumen rd. 2,5 Mio. EUR
- Verkauf GL AG (Einstand ca. 450 EUR, VK 1.000 EUR)
Verkauf Realquadrat Immobilien AG (Einstand rd. 0,46 EUR, VK 0,68 EUR)
- Verkauf Kunert StA



GuV (Tradingbereich)

	2007	2006
1. Umsatzerlöse WP-Verkäufe	5.969	1.731
3. Wertpapieraufwand	6.159	1.612
	<hr/>	<hr/>
in TEUR	-190	119

! Einreichungsverluste rd. 470 TEUR !



GuV (langfristige Positionen)

	2007	2006
2. Sonstige betriebliche Erträge	1.329	784
davon: Nachbesserungen aus Spruchverfahren	124	16



	2007	2006
sonstige betr. Aufw.	460.812	282.833
- Rechts- und Beratungskosten	136.085	96.827
- Verl. Abgang v. Wertpapieren	243.223*	136.612

* „Einreichungsverluste“ + Dt. Steinzeug konv.
(ca. 100.000 St. zu 2,5 - 2,8 EUR verkauft)



	2007	2006
Saldo Zins- und Dividendeneinnahmen	235.860	122.999
Abschreibungen	602.752	140.347

570 TEUR Anlagevermögen (nicht steuermindernd!)
32 TEUR Umlaufvermögen

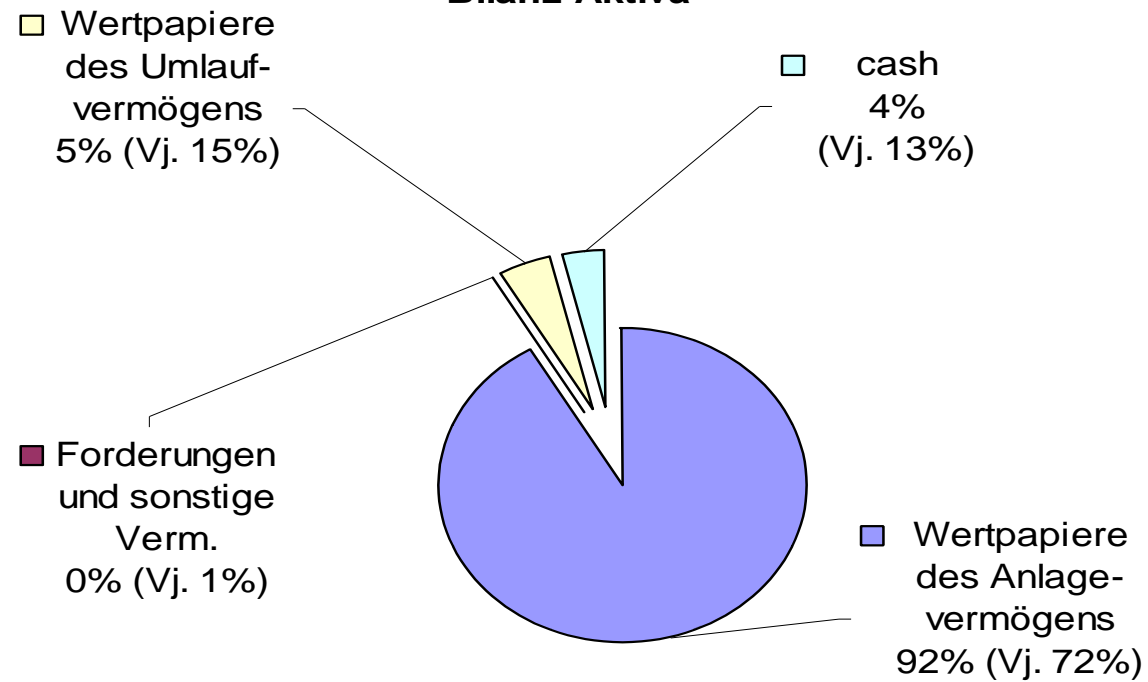
KUNERT	165
Köln Rück Zertifikat	85
RSE	68



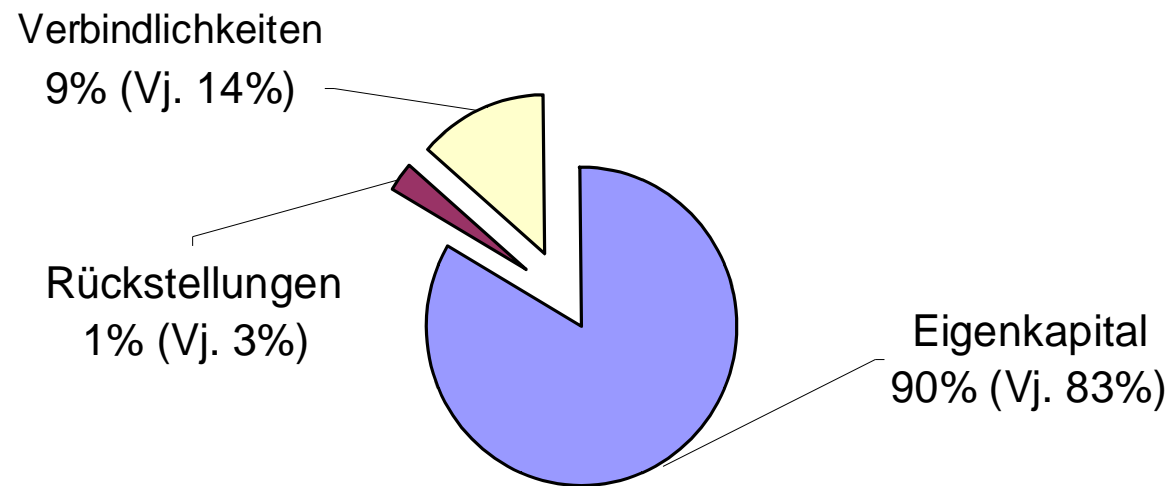


	2007	2006
Ergebnis vor Steuern	250.611	557.615
Steuern	179.537	-21.629
<i>davon für Vorjahr</i>	<i>72.968</i>	
Jahresüberschuss	71.074	579.243
Bilanzgewinn	1.280.475	1.316.247
NAV	15,51	12,12
Dividendenvorschlag	0,30	0,25

Bilanz Aktiva



Bilanz Passiva



SCI Aktie

H 15,59 EUR
T 11,95 EUR
Beta 0,37
Ø-Umsatz 3 TEUR



16.06.08 09:01 Uhr



Beendete Spruchverfahren 2007

	eing. Volumen (TEUR)	Nachbesserung (%)
BrainForce Fin. Serv.	270	48
Dt. Bank Lübeck	56	29
CAA	21	2
Scholz&Friends	24	12
Buderus	18	37
durchschnittliche Nachbesserung		26%
volumengewichtete Nachbesserung		40%

Beendete Spruchverfahren 2008

	eing. Volumen (TEUR)	Nachbesserung (%)
FAG Kugelfischer BuG	29	31
FAG Kugelfischer SqO	41	30
KKK	12	84
durchschnittliche Nachbesserung		49%
volumengewichtete Nachbesserung		37%

mögliche Vergleiche in 2008:

GEA, DLW, Cycos, Kromschröder, Hütte Kayser, Sappi Alfeld

Eingereichtes Volumen

31.12.06	2,55 Mio. EUR
31.12.07	9,50 Mio. EUR
aktuell	9,79 Mio. EUR

größte neue Positionen:

Gerling	2,52 Mio. EUR
Schwarz Pharma	2,73 Mio. EUR
AXA	872 TEUR
Celanese	542 TEUR
Piper	195 TEUR

Wichtige Ereignisse 2008

- Abfindung Schnigge Wertpapierhandelsbank, Kaufpreis 10,04 EUR + variabler Kaufpreisanteil
- Eintragung Squeeze-Out Vattenfall, Erhöhung der Barabfindung von 42,77 auf 57 EUR
- Freiwilliges öffentliches Kaufangebot MTD Products AG (früher Gutbrod)



SCI AG			
ISIN	DE0006051014	Investment-Fokus	
WKN	605 101	Sondersituationen	
Kurs (EUR)	11,51	Strategie	
AZ (Mio. St.)	0,44	Beteiligungen	
MCap (Mio. EUR)	5,0		
Geschäftsjahr-Ende	31.12.		
GjA 2006 (EUR)	1,70	Mitarbeiter im Konzern	1
GjA 2007e (EUR)	2,20	Mitarbeiter in Holding	1
KGV 2007e	5,2	Jahr der Gründung	2000
Div. 06 (EUR)	0,25	Jahr des Börsengangs	2006
Div. 07e (EUR)	0,30	Anzahl d. Beteil.	ca. 100
Div.-Rendite 07e	2,6%	Ø Haltedauer (in Jahren)	ca. 2
NAV* (Mio. EUR)	6,4	Größte Beteiligungen (%d.NAV; %a.Bet.)	
NAV / Aktie* (EUR)	14,50	Kölnische Rück	
Premium/Discount	-20,6%	Vattenfall	
52-Wo-Tief (EUR)	10,30	Innotec TSS	
52-Wo-Hoch (EUR)	15,59	GFKL	
Po. in 52-Wo-Range	22,9%	Möbel Walther	
Performance 1 Jahr	-16,0%	relativ zu DAX	0,882
Performance 5 Jahre	n.ber.	relativ zu DAX	n.ber.
Performance 8 Jahre	n.ber.	relativ zu DAX	n.ber.

*) Netto-Vermögenswerte plus eine zu erwartende Nachbesserung im Spruchverfahren von 20 % des eingereichten Volumens



InnoTec TSS AG

- Geschäftsentwicklung positiv,
Ergebnis je Aktie 0,52 EUR (bereinigt)
- Dividende 0,10 EUR vorgeschlagen,
Div.rendite 4%
- Zukäufe zu günstigen Kursen getätigt





- Solide Ergebnisentwicklung
- Erstmals Dividende (0,10 EUR)
- Listing im Freiverkehr ohne Zustimmung der Gesellschaft, Kurs auf Niveau unseres öff. Angebotes



SCI AG //

NAV:

15,10 EUR

Performance 2008:

-2,7%



Strategie:

Weiterhin gesamtmakrtunabhängig

Stärken:

- eigene Recherche
- Kompetenz in Abfindungswerten



SCI AG //